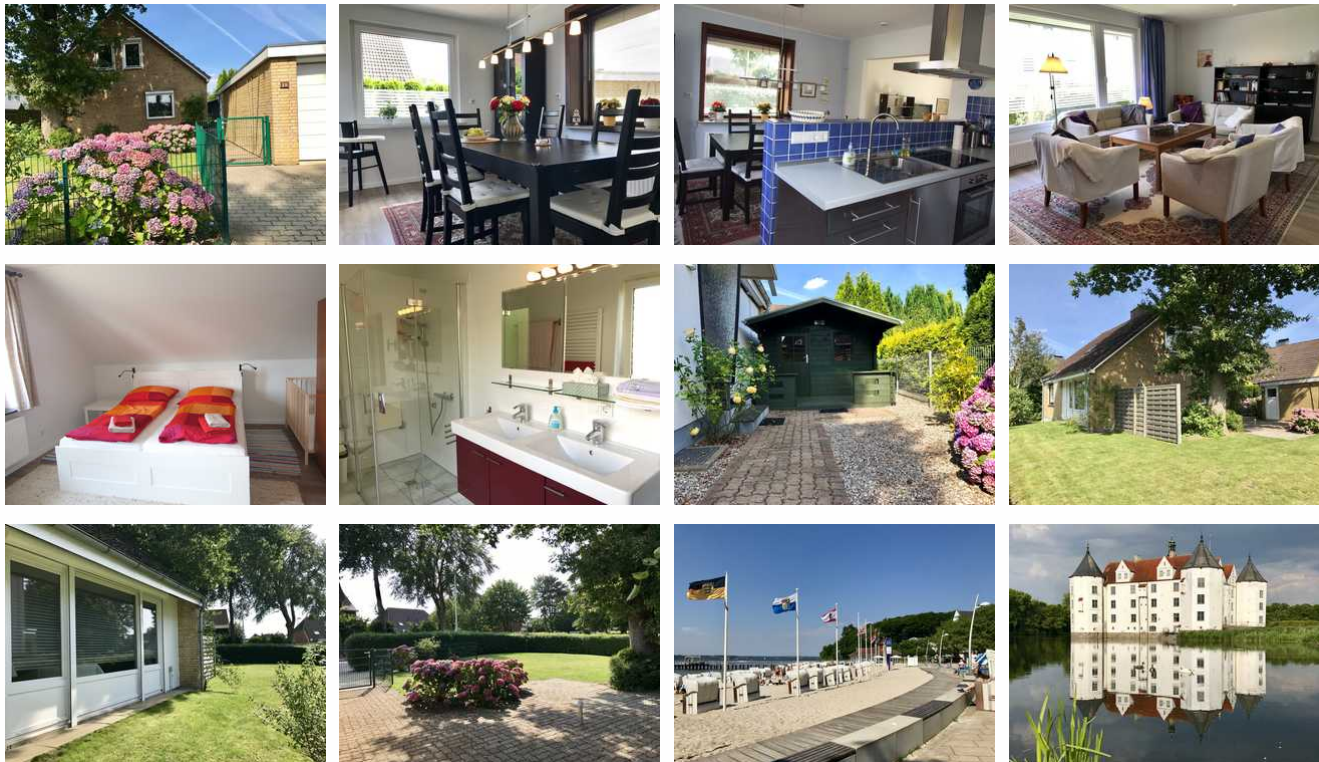


Ferienhaus "Auf dem Bremsberg" - SORGENFREI BUCHEN*

Ferienwohnung - Ferienhaus

Glücksburg (Ostsee)



Beschreibung

*Aktion SORGENFREI BUCHEN:

Unabhängig von den allgemeinen Stornierungsbedingungen können wir Ihnen für Ihre Buchung eines Aufenthalts bis einschließlich 31. Dezember 2021 folgende Sicherheit geben:

Sollte es zu Ihrem Reiseterrain durch Maßnahmen zur Eindämmung des Coronavirus nicht erlaubt sein, in diesem Ferienobjekt Urlaub zu machen, wird die Buchung kostenfrei storniert und Sie erhalten Ihre bereits getätigten Zahlungen vom Gastgeber zurück!

Das großzügige Ostsee-Ferienhaus ist ein Nichtraucher-Ferienhaus und lädt besonders zum Familienurlaub an der Flensburger Förde ein. Das Ferienhaus ist ideal für 2 Familien oder für Großeltern, Eltern und Enkel bis maximal 9 Personen. Das ca. 120 qm große Ferienhaus mit Garten liegt am Rand von Glücksburg in einer ruhigen Wohngegend, ein idealer Ausgangspunkt für Ausflüge an die Flensburger Förde, nach Dänemark oder zu den Kurstränden von Glücksburg.

Der Kurstrand Glücksburg/Sandwig ist in wenigen Autominuten zu erreichen. Das Naturschutzgebiet Holnis und dessen großzügigen Badestrand erreicht man ebenfalls in wenigen Minuten mit Auto. Der ideale Urlaub für ein Familie mit Kindern.

(Keine Vermietung an Jugendgruppen)

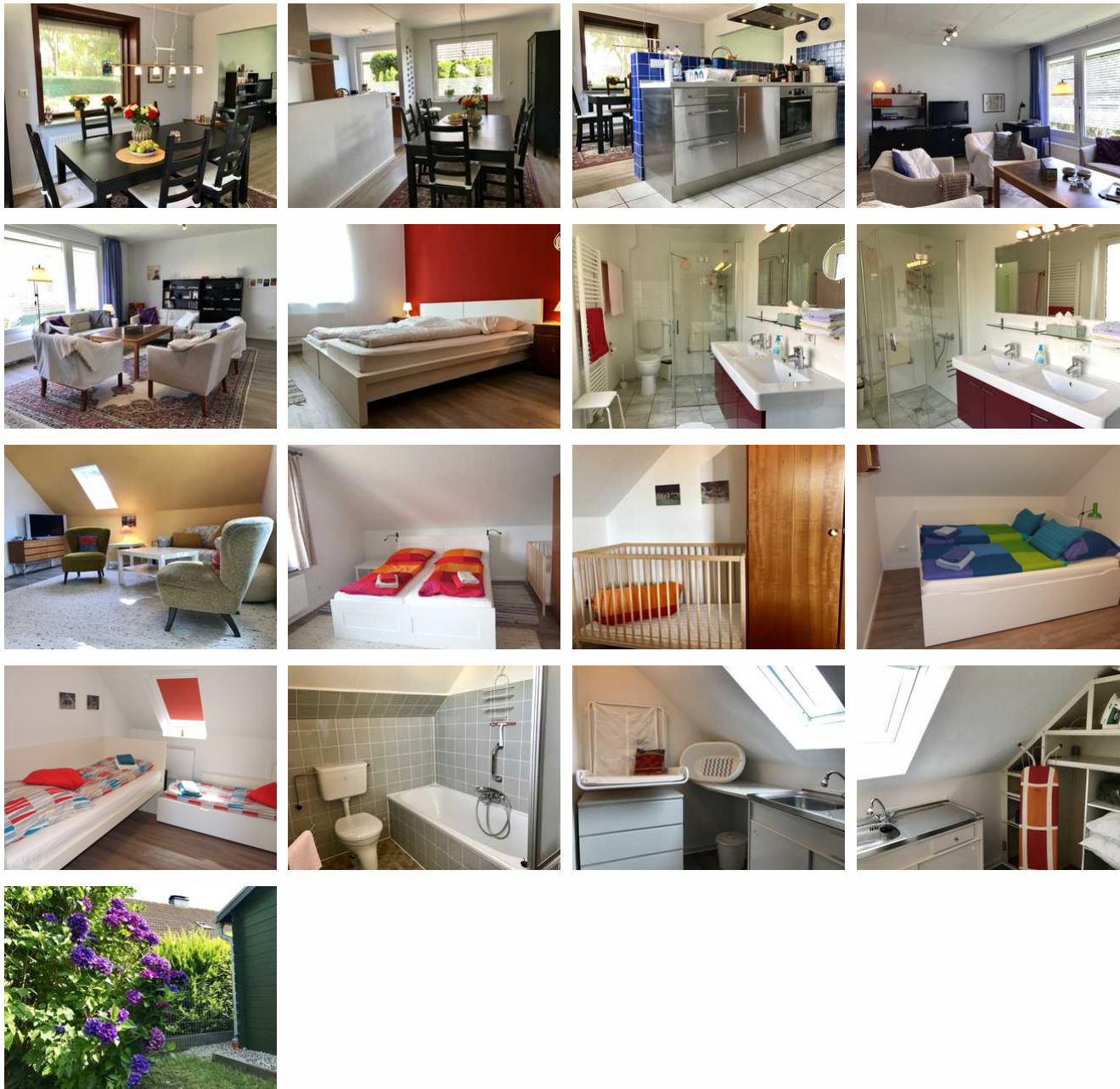
Es gilt ein Grundmietpreis bei einer Personenzahl bis zu 4 Personen, jede weitere Person zahlt einen Aufbettungszuschlag.

Erbaut: 1963

Letzte Renovierung: 2013

Sprachen: englisch, daenisch, deutsch

Ferienhaus



Auf ca. 120 qm Wohnfläche findet man folgende Wohnaufteilung:

EG

- Diele mit Garderobe, Schuhablage, Safe und Staubsauger
- geräumiges, großzügiges Wohn-Esszimmer mit Sat-TV, W-Lan inklusive, Esstisch für 6 bis 10 Personen, Kinderhochstuhl verfügbar
- offene Küche (Ceran-Kochfeld und Backofen, Dunstabzug, Mikrowelle, Spülmaschine, großer Kühlschrank mit Gefrierfach, Kaffeemaschine, Toaster und Standmixer)
- Schlafzimmer mit zwei großen Einzelbetten (100*200), einer Sitzecke und großem Kleiderschrank

- Senioren-freundliches Badezimmer mit barrierefreier Dusche, Doppelwaschtisch und Senioren-WC, Waschmaschine, Fön
- OG
- 1 großes Wohn-Schlafzimmer mit Doppelbett, Schlafsofa für 1 Person, Babybett (mit Matratze aber ohne Bettzeug und Bettwäsche), großem Kleiderschrank, Sat-TV
 - 1 kleines Schlafzimmer mit großem Kleiderschrank, Einzelbett mit herausziehbarem separaten Unterbett
 - 1 kleines Schlafzimmer mit Kleiderschrank, Schlafsofa (auf 160 cm herausziehbar)
 - "Abseite" mit Kommode, Wickelaufsatz und Waschbecken, Putzzeug, Bügelbrett und Bügeleisen, eingebautem Regal, auch als Kofferkammer zu nutzen
 - Vollbad mit Fön
 - W-Lan inklusive im ganzen Haus

Die Kaution beträgt 300 € pro Buchung und wird 4 Wochen im Voraus mit der Restzahlung an den Vermieter überwiesen. Die Rückzahlung erfolgt nach Überprüfung des Inventars innerhalb von 10 Werktagen durch Rücküberweisung. Bettwäsche und Handtücher sind bitte selbst mitzubringen.

Kurtaxe wird vor Ort bezahlt bei Schlüsselübergabe: vom 01. April bis 31. Oktober

Ausstattung Zimmer

Größe: 120 qm

Belegung max.: 9

Anzahl Schlafzimmer: 4

WLAN: ja

TV: ja

Nichtraucher: ja

Hinweise zu Haustieren

Haustiere nicht erlaubt

Allgemein: Doppelbett, Einzelbett, Fahrradraum abschließbar, familienfreundlich, für Monteure geeignet, getrennt stehende Betten, Heizung, Hochstuhl, Nichtraucher, Nichtraucherhaus, radfreundlich, Reise-/Kinderbett, Schlafsofa, Schreibtisch, separates Grundstück, Terrasse, wanderfreundlich

Außenanlage: Fahrradunterstellmöglichkeit, Garten zur Nutzung, Parkplatz, Sitzecke im Garten, umzäuntes Grundstück

Essen & Trinken: Grillmöglichkeit

Küche: Backofen, Gefriermöglichkeit, Küche (offen), Kühlschrank, Mikrowelle, Spülmaschine

Sanitär: Bad/WC, Badewanne, Dusche, Dusche/WC, Haartrockner, zusätzliches Bad

Service: Kleinkinderausstattung, Safe, Safe, Tiere nicht erlaubt, Waschmaschine

Technik: CD-Player, DVD-Player, WLAN, Kabel/Sat, TV, TV - Flachbild

So haben Gäste nach ihrem Aufenthalt bewertet

5 von max. 6 Punkten bei 4 Bewertungen insgesamt

Punkte	1	2	3	4	5	6
Ausstattung Zimmer/Fewo	●	●	●	●	●	
Sauberkeit	●	●	●	●	●	
Service & Freundlichkeit	●	●	●	●	●	
Lage der Unterkunft (wie beschrieben)	●	●	●	●	●	
Beschreibung entsprach der Unterkunft	●	●	●	●	●	
Preis-Leistung	●	●	●	●	●	
Empfehlenswert	●	●	●	●	●	

Allgemeine Lageinformationen

Am Stadtrand in schöner landschaftlicher Umgebung gelegen, befindet sich das Ferienhaus "Auf dem Bremsberg". Wald und Felder erreicht man innerhalb von 1 bzw. 5 Minuten fußläufig. Der Kurstrand Glücksburg/Sandwig ist in wenigen Autominuten zu erreichen. Das Naturschutzgebiet Holnis und dessen großzügigen Badestrand erreicht man ebenfalls in wenigen Minuten mit Auto, ebenso liegen Golfplätze und Segelhäfen mit Mietgelegenheit nicht weit entfernt. Die Glücksburg- Ortsmitte mit Supermarkt, Apotheke, Arzt etc. ist schnell zu Fuß erreichbar und in die schöne Hafenstadt Flensburg sind es auch nur ca 20 Fahrminuten (auch mit Bus und Schiff zu erreichen). Außerdem sind gute Anbindungen an die Autobahn und B-199 vorhanden. Die Städte Schleswig, Kappeln, Husum, Niebüll (Noldemuseum) und das landschaftlich schöne Süd-Dänemark sind in 30 bis 45 Minuten zu erreichen.



Entfernungen

Arzt: 1.2 km

Autobahn: 18.5 km

Badestelle/Gewässer: 3.6 km

Bäcker: 1.2 km

Bahnhof: 13 km

Geldautomaten/Bank: 1.2 km

Bushaltestelle: 200 m

Flughafen: 162 km

Golfplatz: 4.1 km

Krankenhaus/Klinik: 12.5 km

Höhe über dem Meeresspiegel: 10 m

Messe: 12.4 km

Nachbar: 20 m

(Kur-)Park/Wald: 850 m

Radweg: 850 m

Restaurant: 1.2 km

Schwimm-/Spaßbad: 3.2 km

Strand: 3.6 km

Supermarkt: 1.2 km

Therme: 3.2 km

Tourist-Information: 1.2 km

Wanderweg: 850 m

Zentrum: 1.2 km

Objekt ID: 46875